

Luminaire pour installations sportives - Paralume blanc - à rayonnement large direct

Boîtier en tôle d'acier avec rebord continu de largeur constante et renforts de 7 mm de hauteur pour les structures à profils symétriques non apparents et les plafonds non modulés; Couleur du boîtier blanc signalisation RAL 9016; Répartition directe de la lumière, à rayonnement large, par paralume métallique en tôle d'acier, lamelles transversales lisses et robustes; laqué blanc similaire à RAL 9016; avec réflecteur en V, rabattable d'un côté; résistant aux jets de balles. Fixation du paralume par des verrouillages à ressort résistant aux jets de balles et qui ne s'ouvrent qu'avec des outils; Branchement électrique par bornier de raccordement à 5 pôles avec technique de contacts enfichables.; avec convertisseur de commutation pour fonctionnement en éclairage de secours sur demande. Câblage en série-parallèle double, regroupement des modules LED 1 x interne / 2 x externe; Étrier de fixation BBT pour structures à profils symétriques non apparents ou pour plafonds non modulés, à commander séparément.

## CARACTÉRISTIQUES

Numéro de commande	78130034100
Numéro EAN	4020863317394
Tarif des douanes	94051190
Marque de certification	IP 20, Classe d'isolation I, F, Résistance aux balles de tennis, Résistance aux jets de balles, Intérieur, CE
Degré de résistance aux chocs IK	IK03
Température ambiante	ta 25°C
Durée de la garantie	5 Années
Programmes d'aide de l'État	BEG - subvention fédérale pour les bâtiments performants (valable uniquement pour l'Allemagne)

## ÉLECTROTECHNIQUE

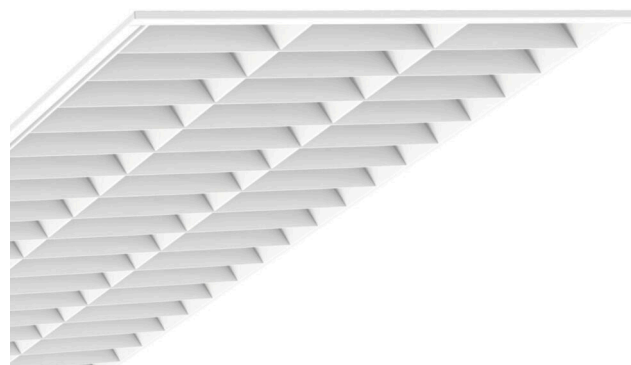
Ballast	Pilote électronique (2 pièce)
Puissance du système	114W
Tension secteur	230V/50Hz
Disjoncteur (courant de appel)	13 unités/B10, 22 unités/B16, 22 unités/C10, 37 unités/C16
Classe de efficacité énergétique/Source de lumière	B

## ÉCLAIRAGISME

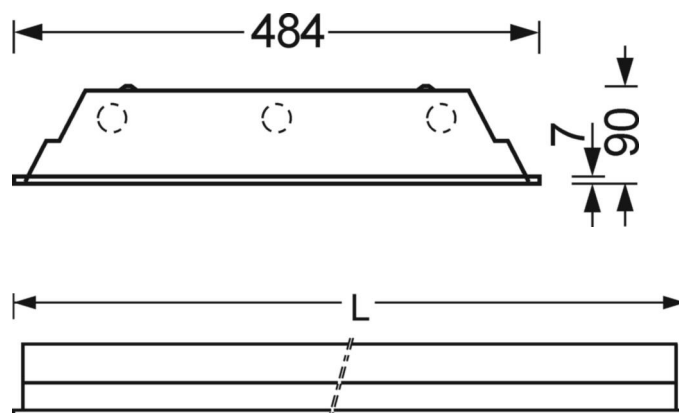
Équipement	LED, Rendu des couleurs/Température de couleur CRI ≥ 80 / 4000K
Tolérance de localisation chromatique (MacAdam)	3SDCM
Groupe de risque photobiologique (Luminaire)	RG1
Flux lumineux nominal	14579lm
Longévité des sources LED	50000h L80/B10 (Tq 25°C)
Efficacité lumineuse du luminaire	128lm/W
Angle de rayonnement	(C0) / 75 ° (C90)
UGR trans./long.	19.2 / 19.5

## LIEN PROFOND

<https://www.regiolux.de/fr/article/78130034100>



Référence	LED 14600lm 840
ηLB	100 %
Φ ↓/↑	100 % / 0 %
UGR trans./long.	19.2 / 19.5



**MÉCANIQUE**

Couleur du boîtier	blanc signalisation RAL 9016
Cotes (Long.xLarg.xH/DxH)	1548mm x 484mm x 90mm
Profondeur	83mm
Système de plafond	Construction à profil symétrique non apparent [VS], plafonds non modulés [PNM]
Découpe de plafond (Long.xLarg./D)	1535mm x 470mm
Profondeur d'encastrement	250mm [AD]; 250mm [VS]
Poids (net)	19.1kg
Type de montage	Encastrement individuel au plafond

**Dimensions**

L	1548 mm	Longueur
B	484 mm	Largeur
H	90 mm	Hauteur
T	83 mm	Profondeur
DA(L)	1535 mm	Longueur de coupe
DA(B)	470 mm	Largeur de coupe
Et(AD)	250 mm	Écart minimal au plafond (plafond non modulé)
Et(VS)	250 mm	Écart minimal au plafond (profil symétrique non apparent)
MLVS	1550 mm	Longueur modulaire (profil symétrique non apparent)
MBVS	484.5 mm	Largeur modulaire (profil symétrique non apparent)